

## I. ПОДКЛЮЧЕНИЕ И НАСТРОЙКА.

Для настройки и дальнейшей работы с камерой необходимо подключить Ваш ноутбук или ПК к Вашей WiFi сети.

1. Подключите камеру к вашему PC или ноутбуку при помощи патч корда, находящегося в комплекте.

По умолчанию, камера имеет IP адрес 192.168.1.10



**Рис.1**

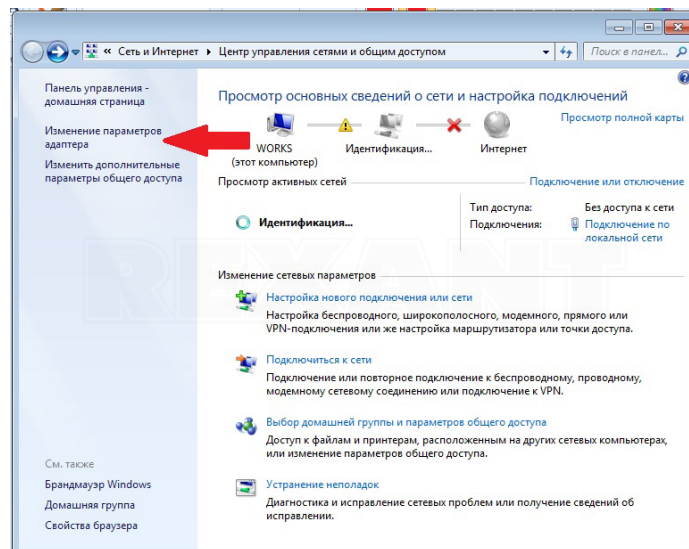
2. Необходимо на камере и вашем PC или ноутбуке сделать одну сеть.



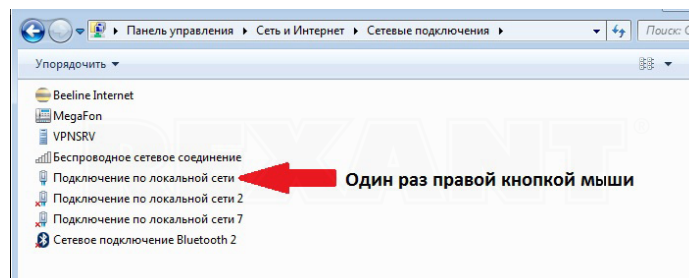
**Рис. 2**



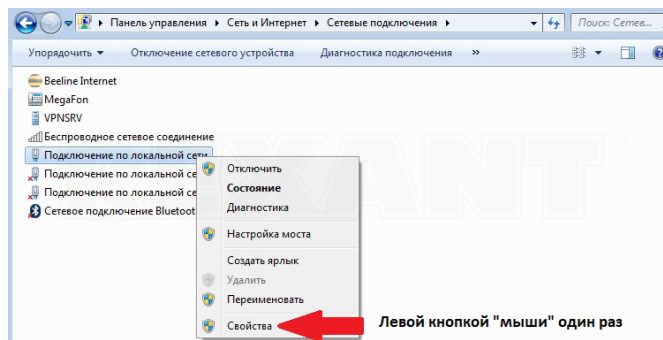
**Рис. 3**



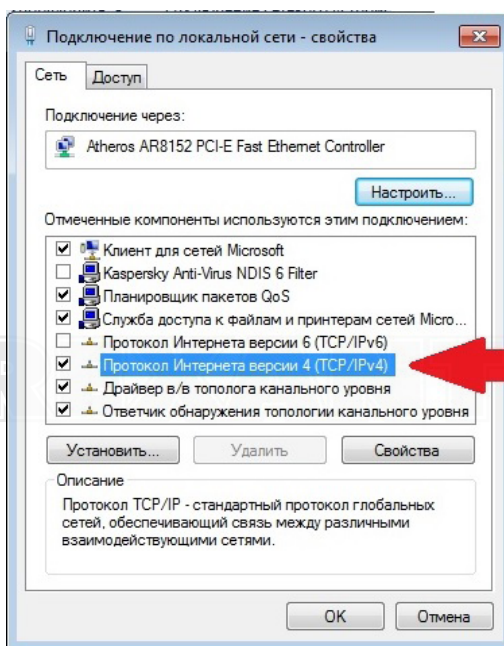
**Рис.4**



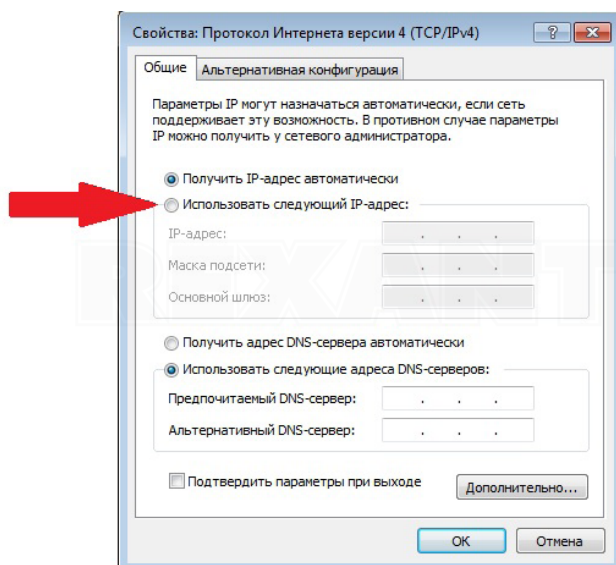
**Рис.5**



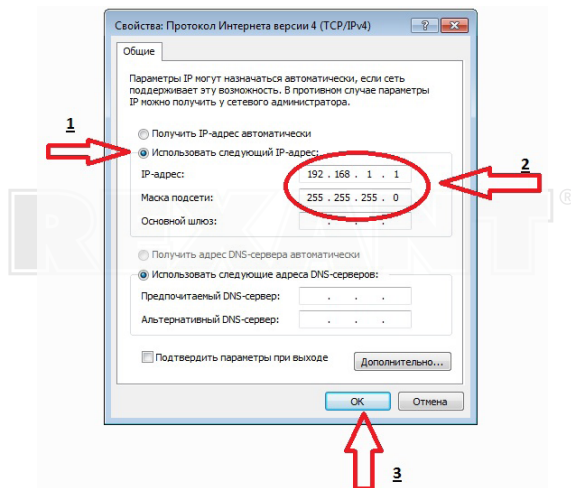
**Рис.6**



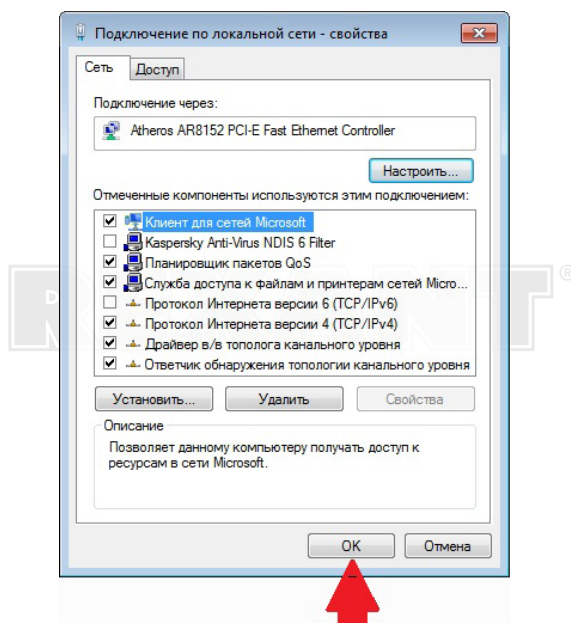
**Рис. 7**



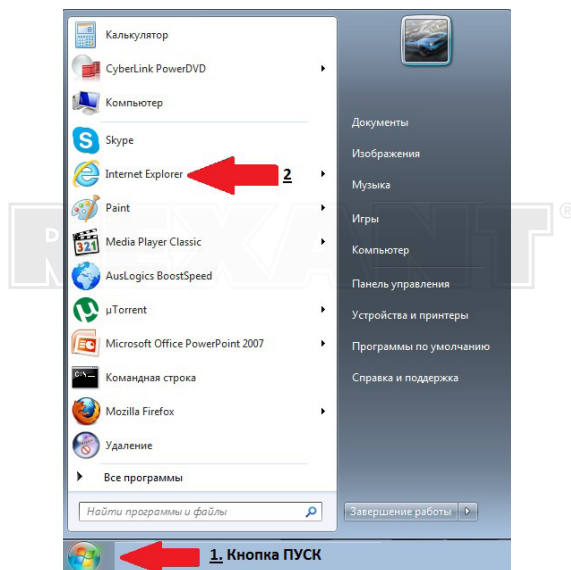
**Рис. 8**



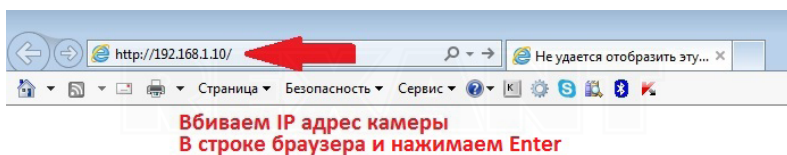
**Рис. 9**



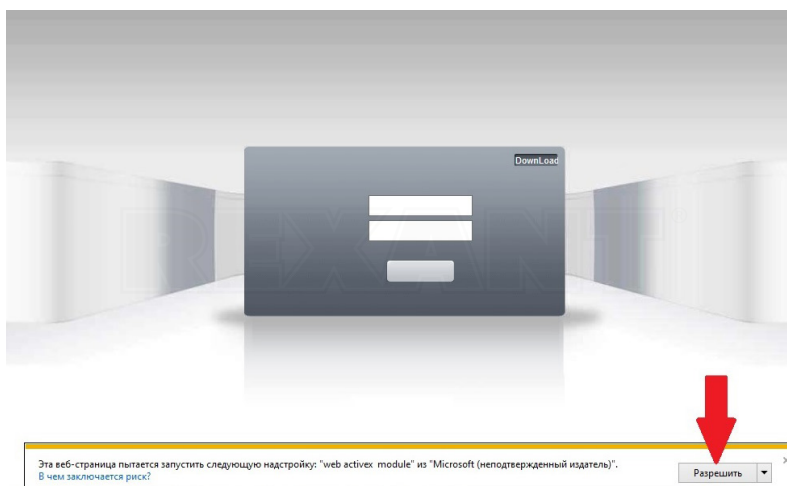
**Рис. 10**



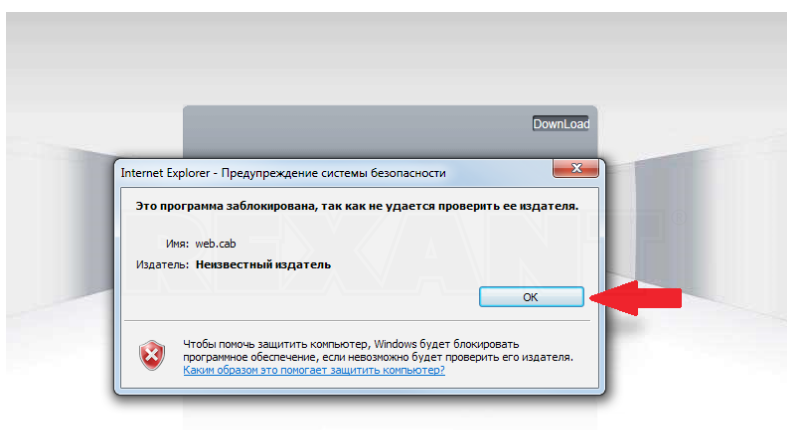
**Рис. 11**



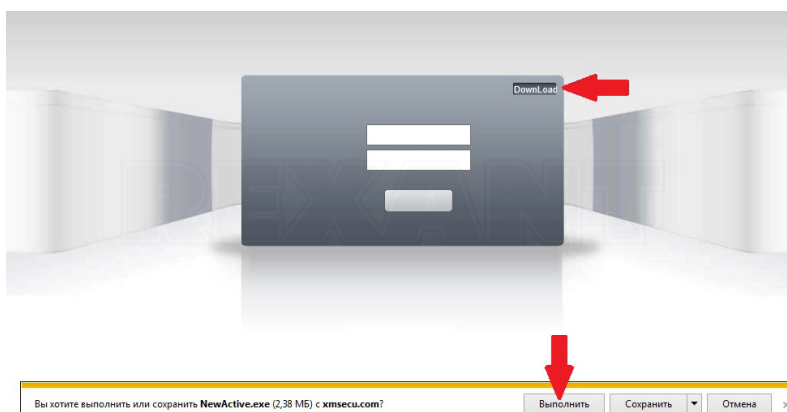
*Рис. 12.1*



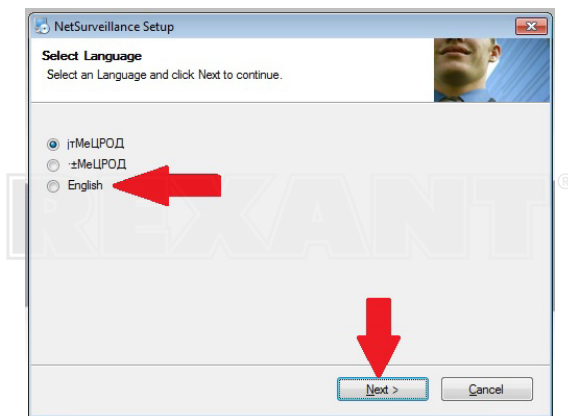
*Рис. 12.2*



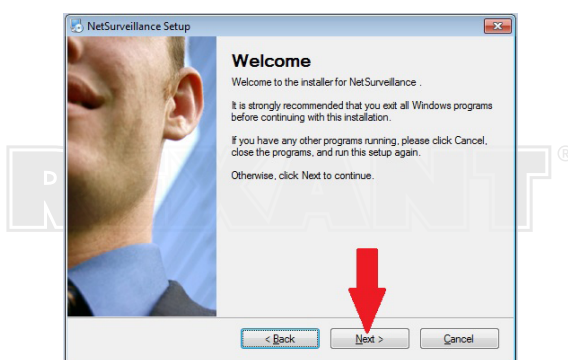
*Рис. 12.3*



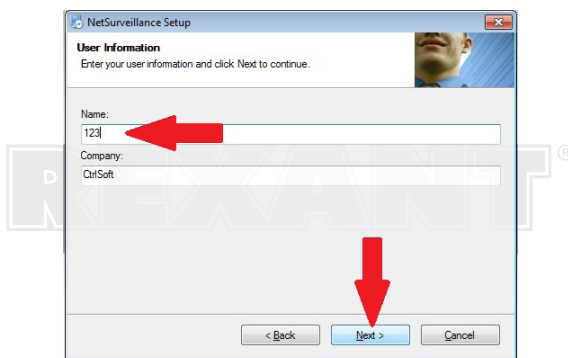
*Рис. 13*



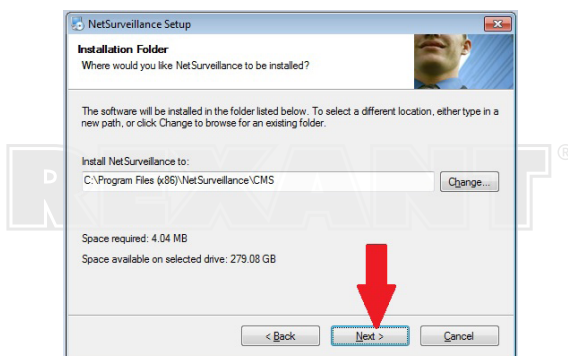
**Puc. 14**



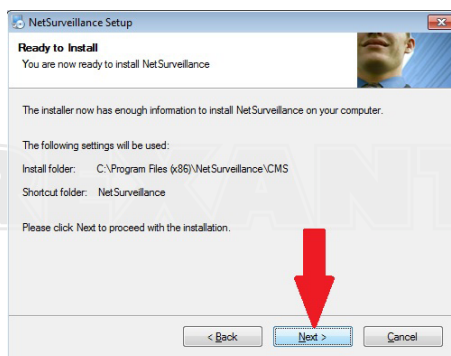
**Puc. 15**



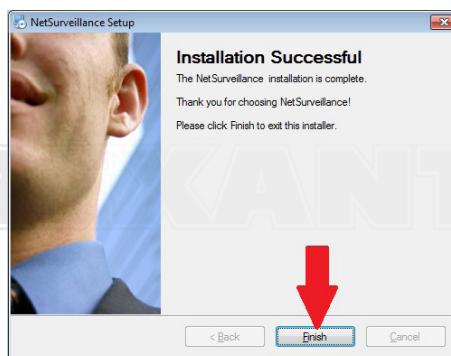
**Puc. 16**



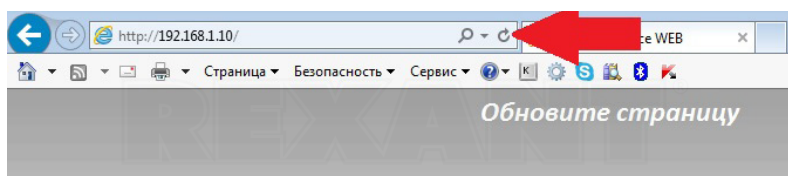
**Puc. 17**



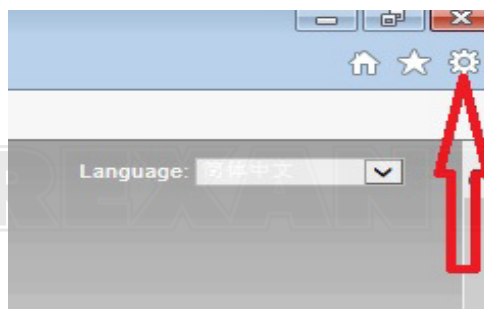
**Рис. 18**



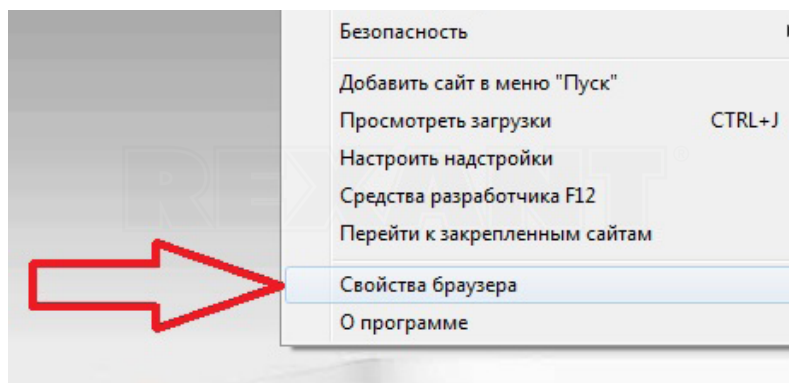
**Рис. 19**



**Рис. 20**

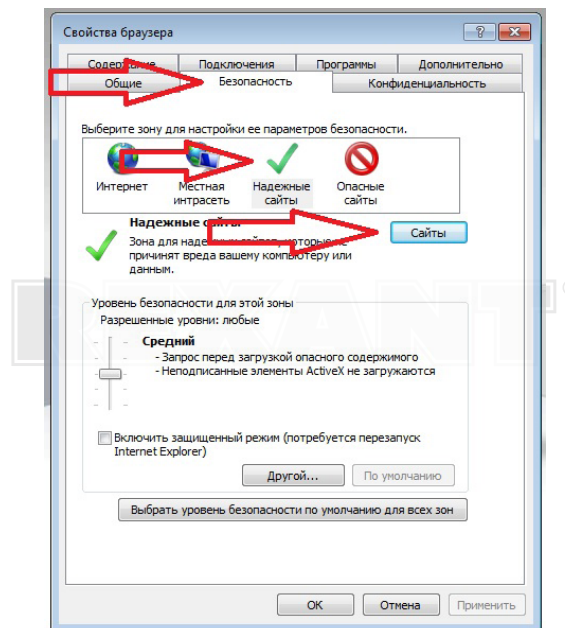


**Рис. 21**

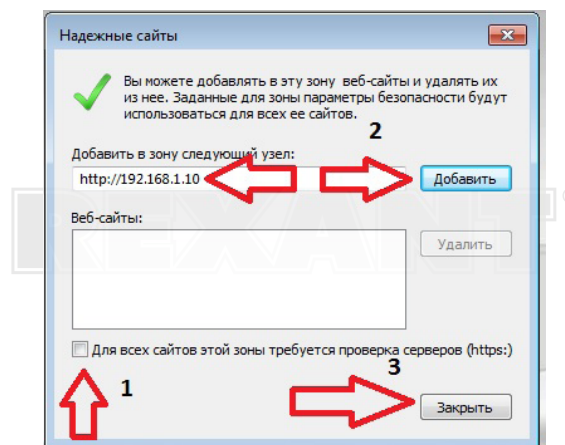


**Рис. 22**

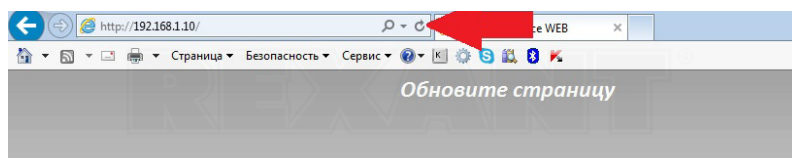




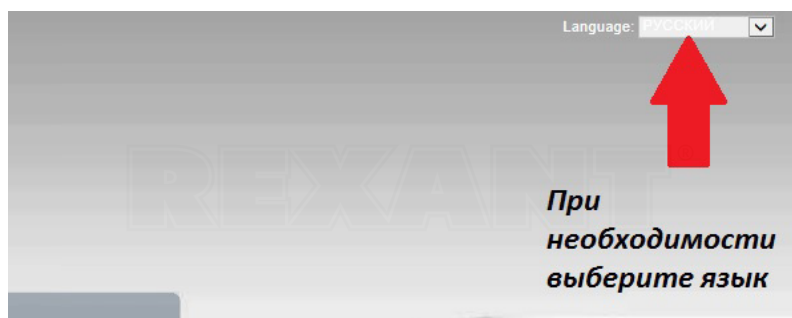
**Рис. 23**



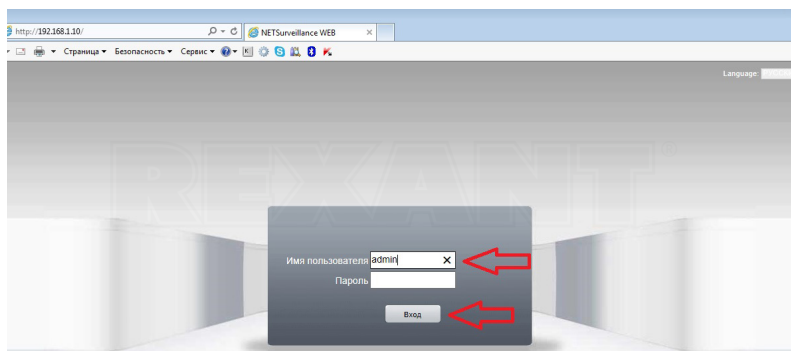
**Рис. 24**



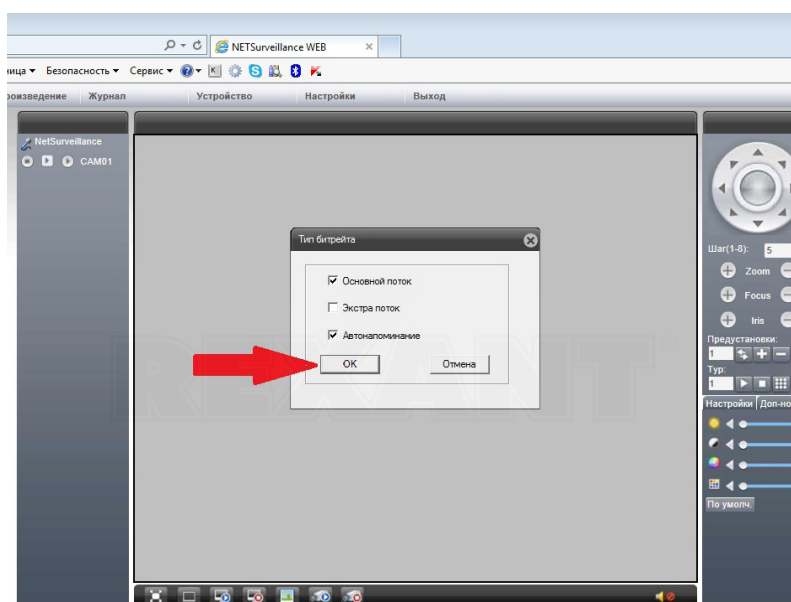
**Рис. 25**



**Рис. 26**



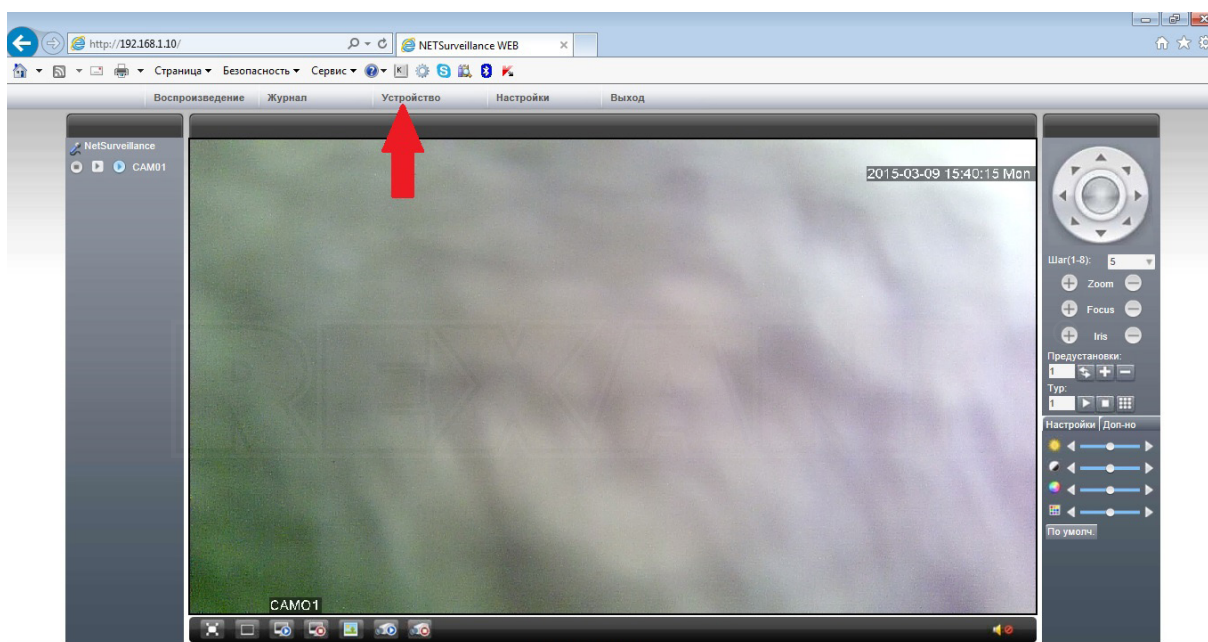
**Рис. 27**



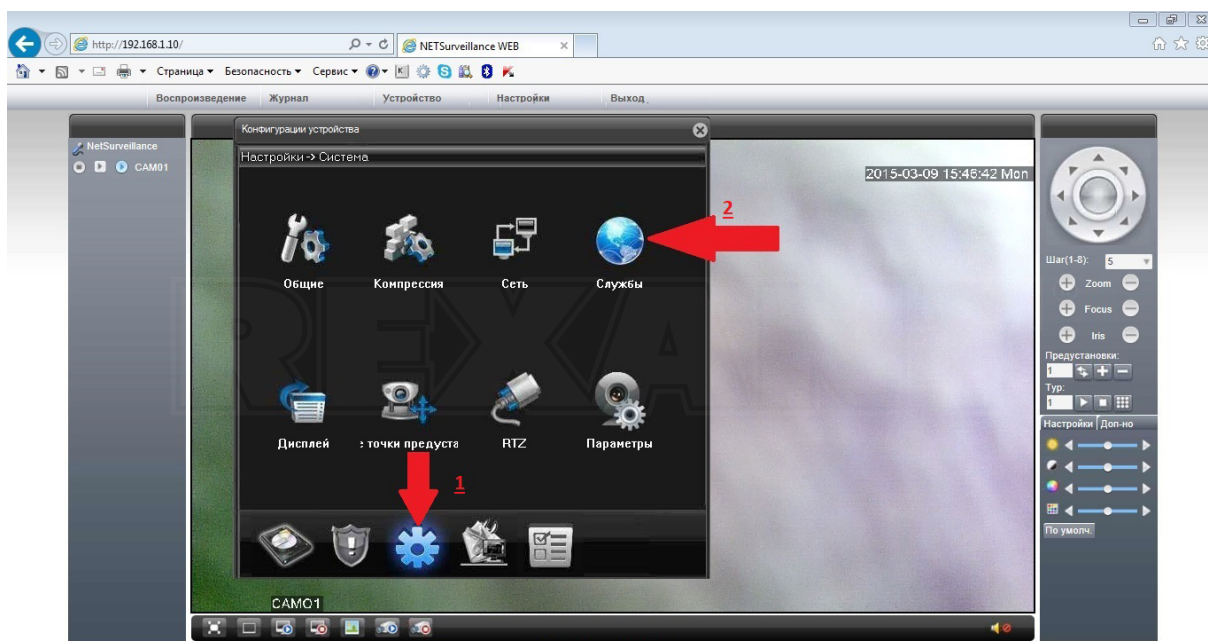
**Рис. 28**



## II ПОДКЛЮЧЕНИЕ КАМЕРЫ К WIFI ТОЧКЕ ДОСТУПА.



*Рис. 29*



*Рис. 30*

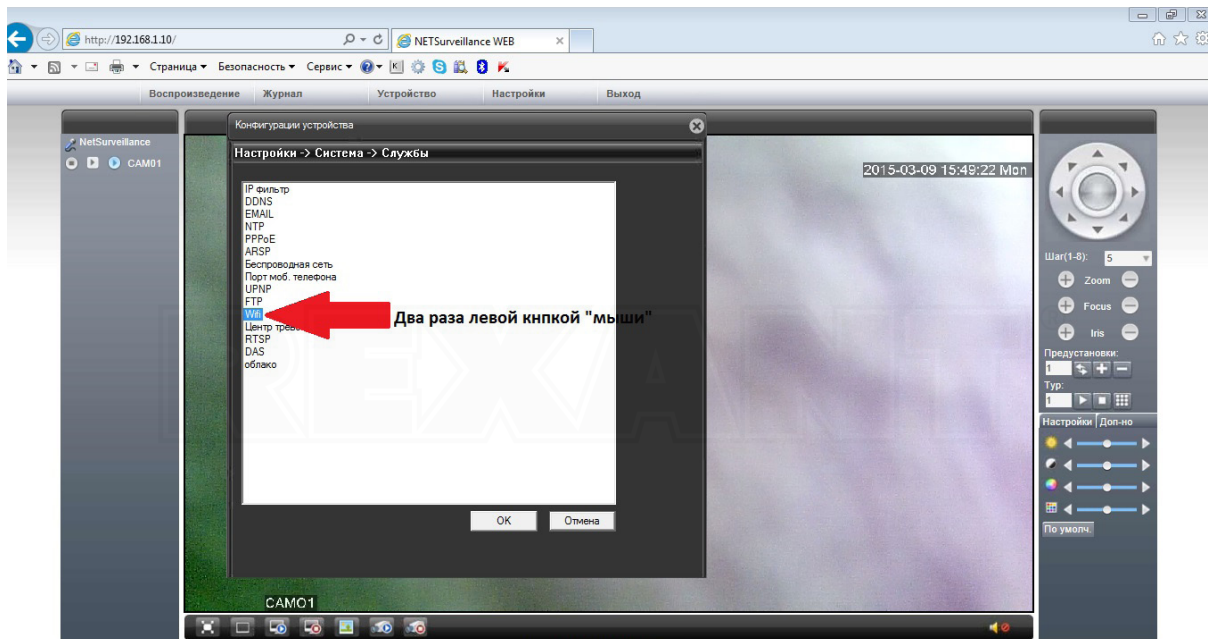


Рис. 31

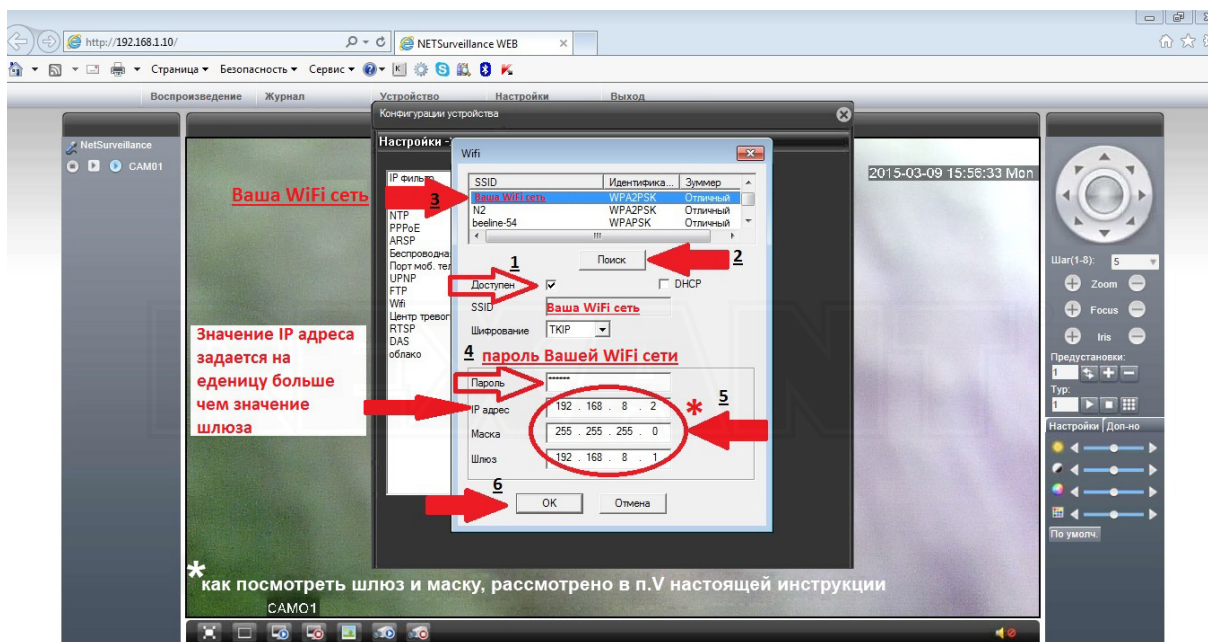
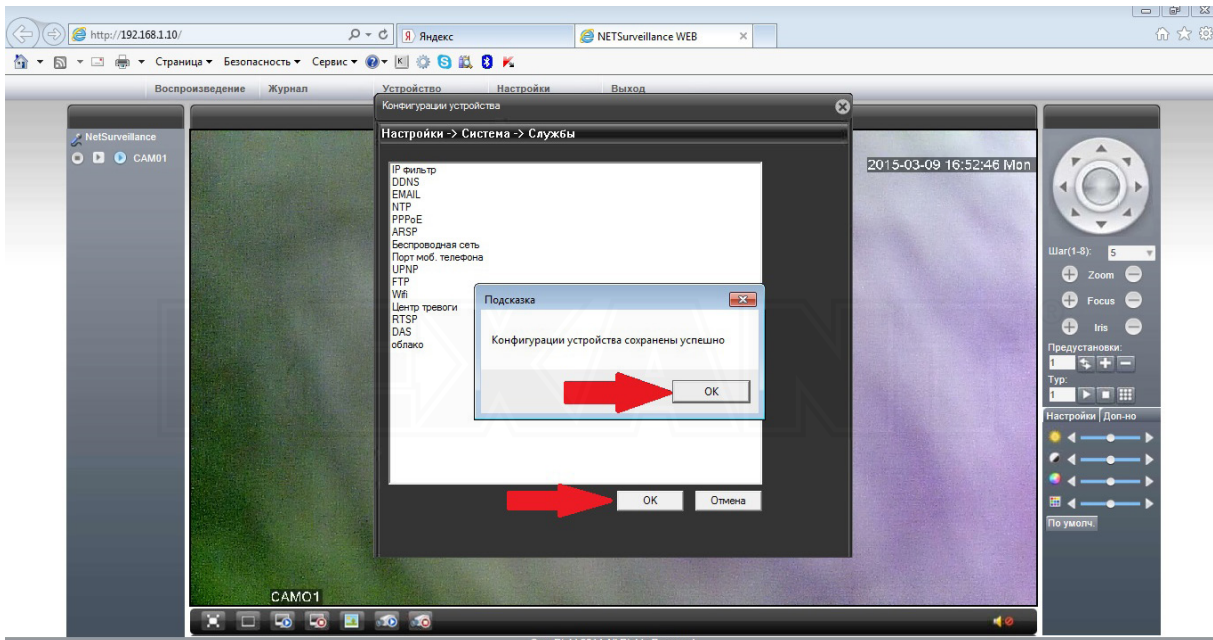


Рис. 32



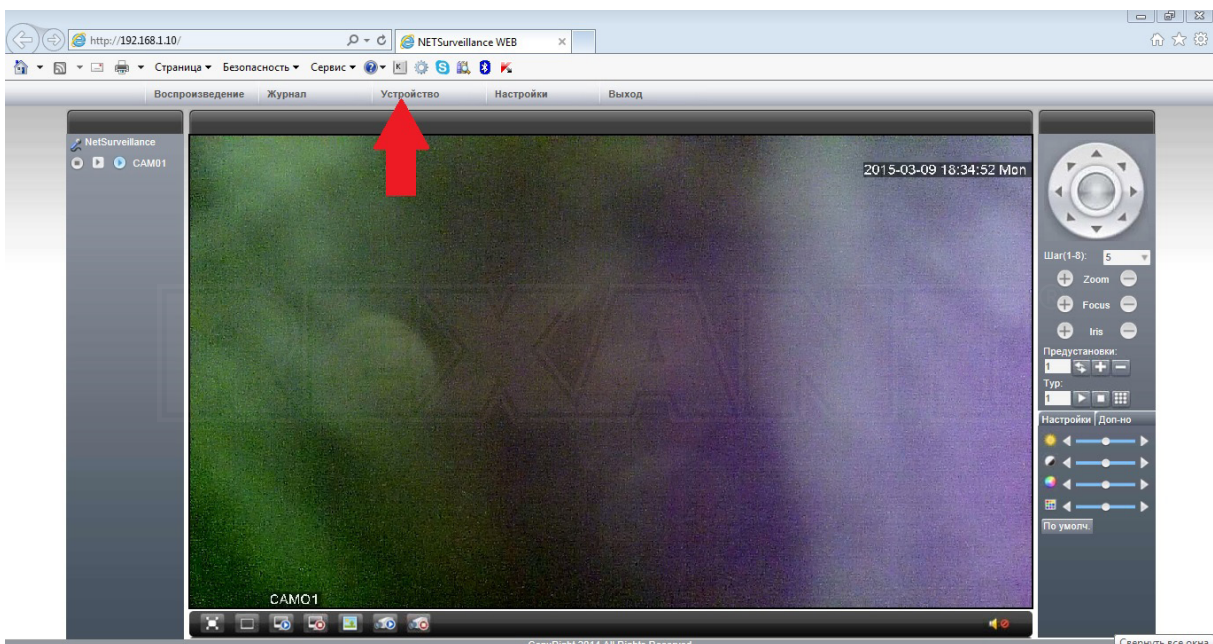
**Рис. 33**

**!!!! Для дальнейшей настройки, Ваш PC или ноутбук должен быть подключен к той же WiFi сети, что и камера !!!!!**

Далее, можно отсоединить сетевой кабель (патч корд) от камеры и “зайти на нее” по IP адресу установленному Вами ранее (IP адрес Рис. 32).

### III ЗАПИСЬ НА MICROSD

1. Перед тем как вставить карточку в слот, питание от камеры необходимо отключить !!!
2. Вставьте microSD карту в слот камеры, включите камеру.
3. Определение видимости карты камерой:



**Рис. 34**



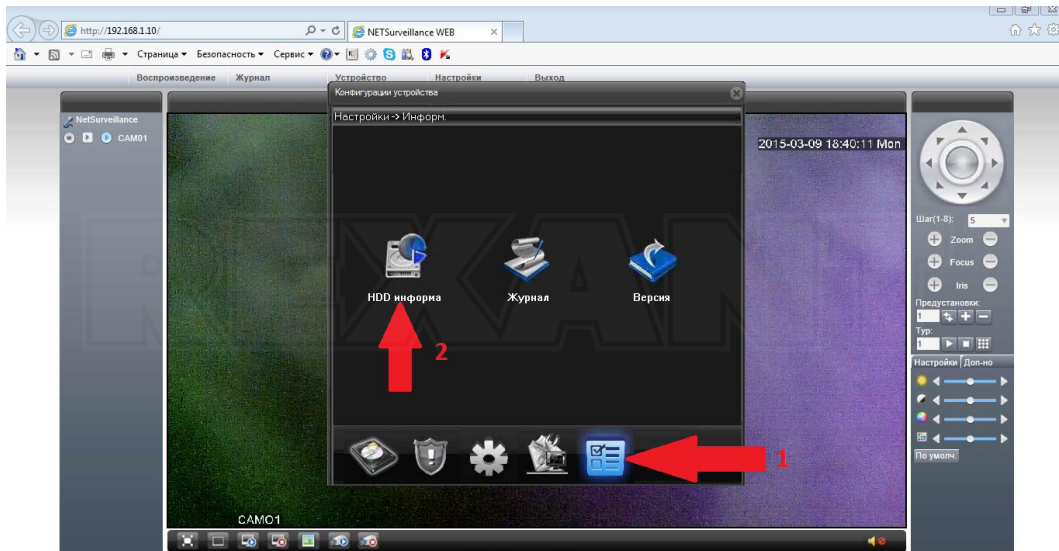


Рис. 35

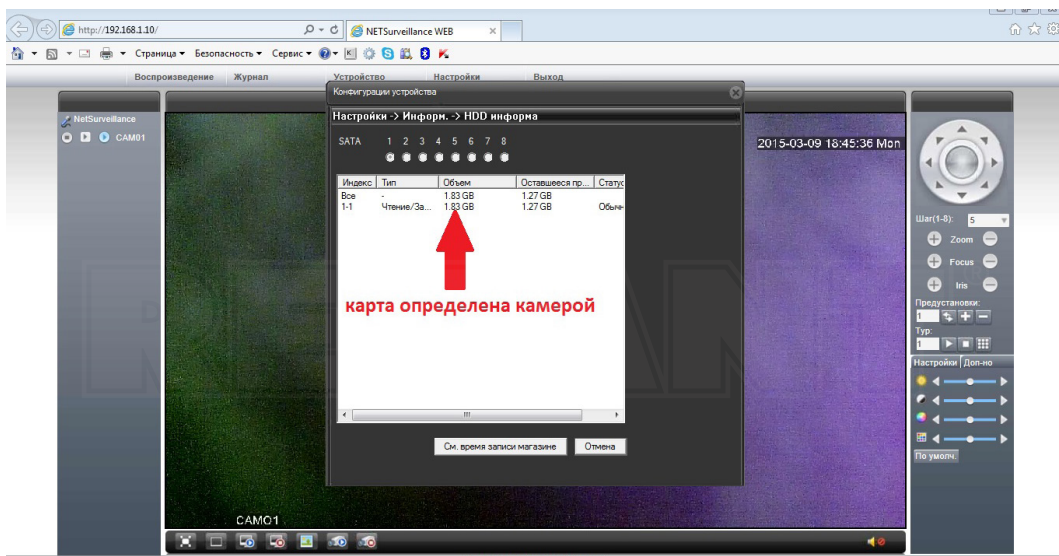


Рис. 36

4. Установка режима и выбор параметров записи:

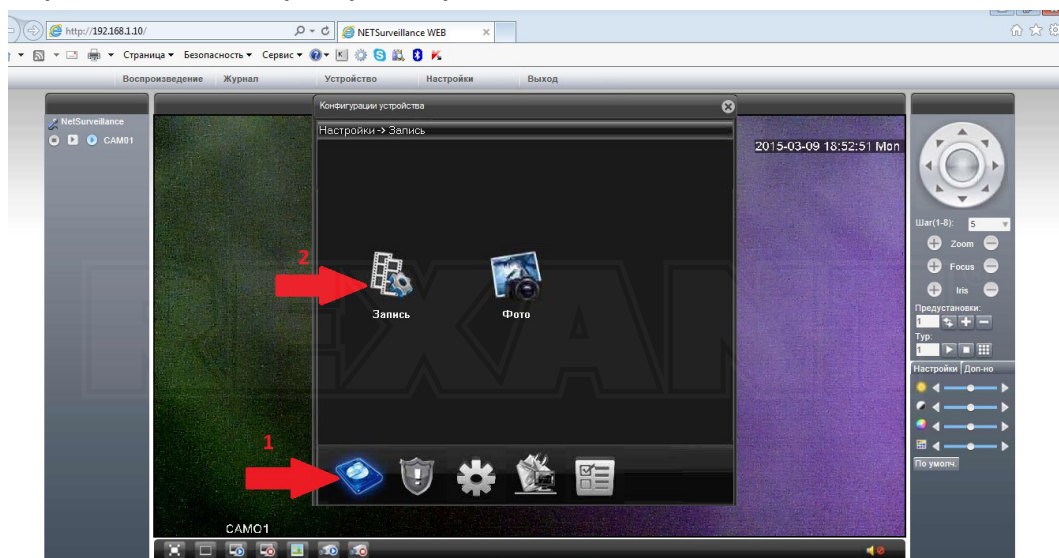
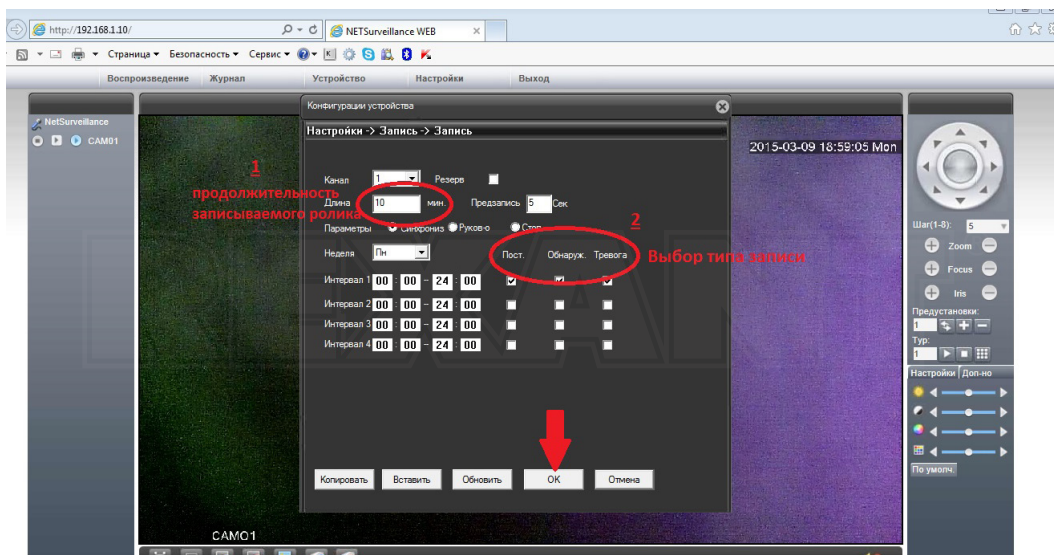
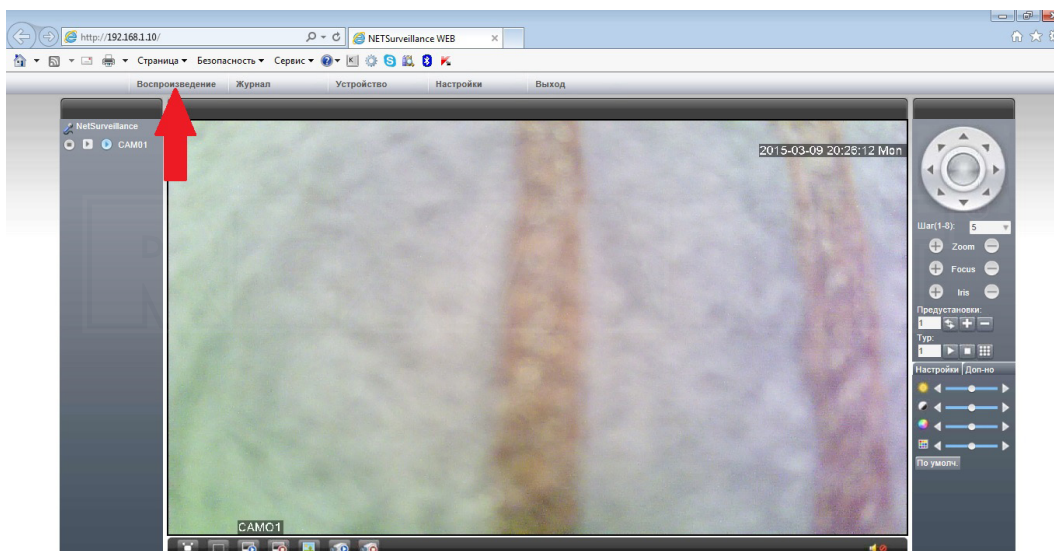


Рис. 37

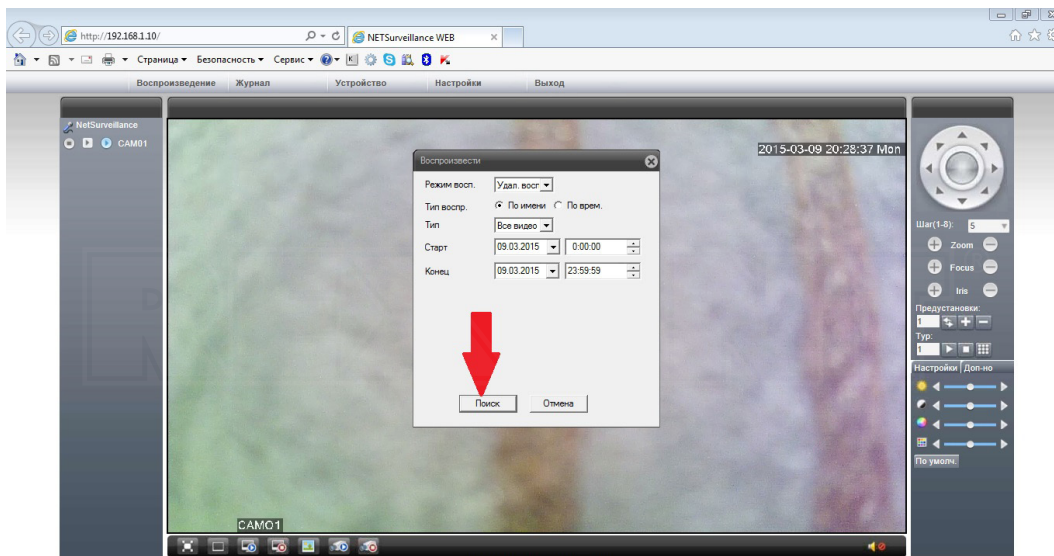


**Рис. 38**

**5. Воспроизведение видео с карточки**



**Рис. 39**



**Рис. 40**



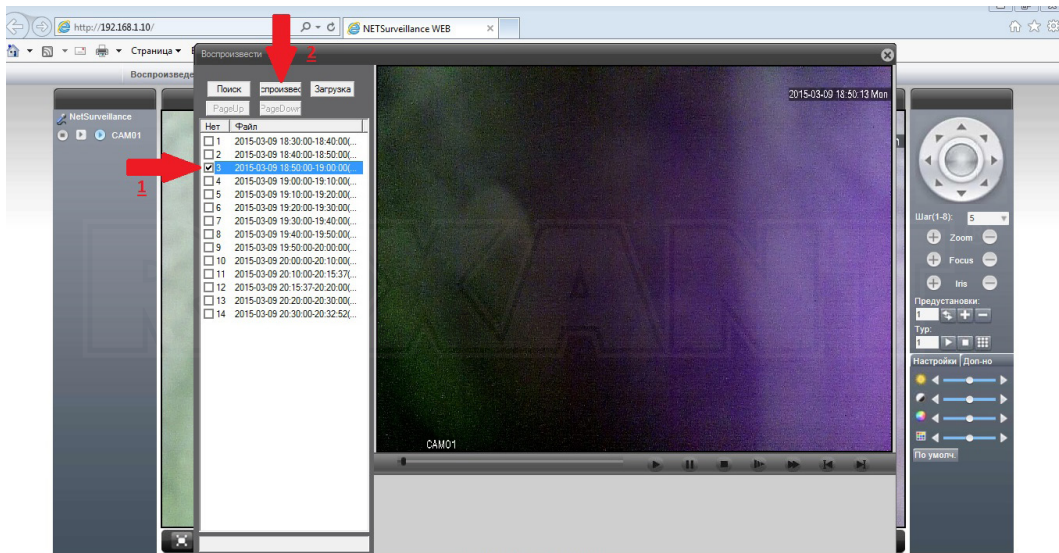


Рис. 41

6. Загрузка видео на PC

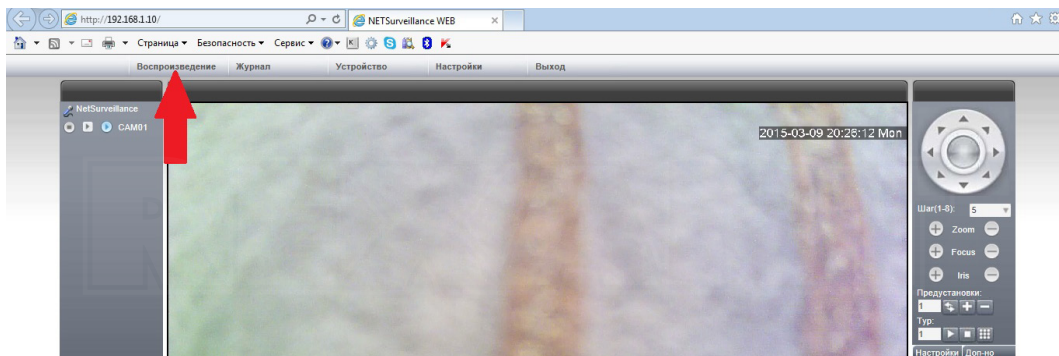


Рис. 42

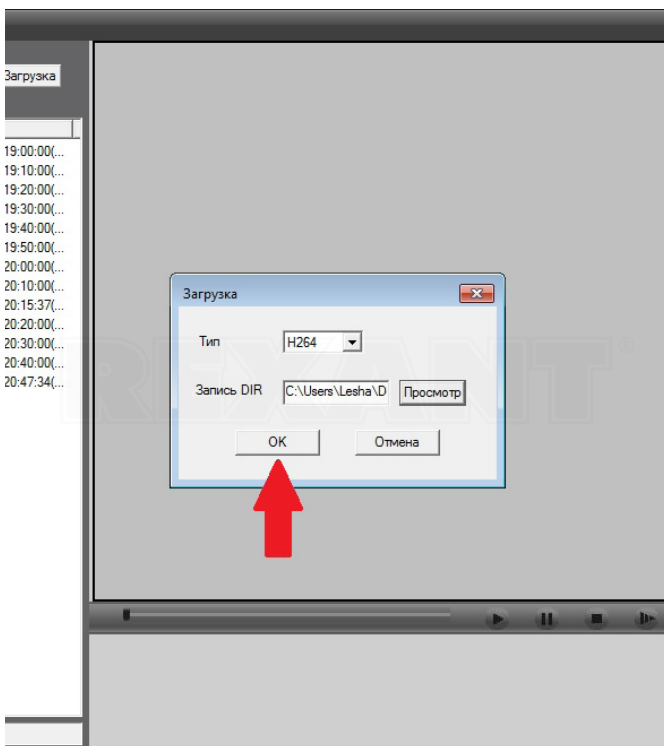


Рис. 43

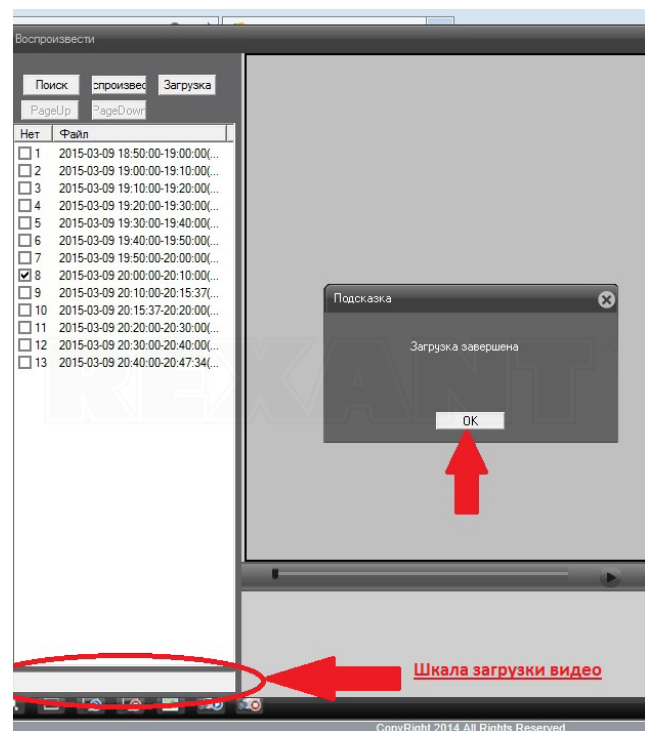
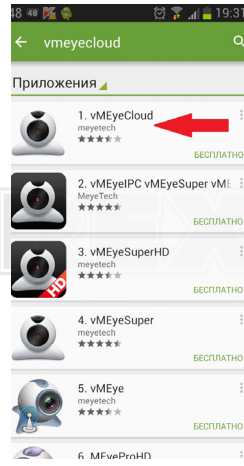


Рис. 44

## IV МОБИЛЬНЫЕ ПРИЛОЖЕНИЯ ANDROID / IOS

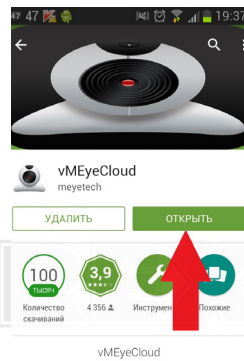
Приложение можно скачать в Google Play или AppStore. Для данных платформ приложение называется «vMEyeCloud»/«vMEyeCloud lite»



**Рис.45**



**Рис.45(iOs)**



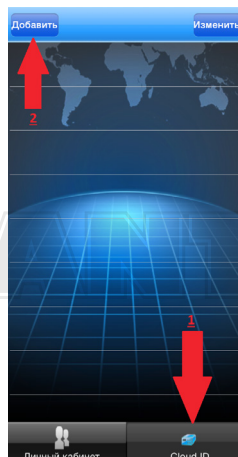
**Рис.46**



**Рис.46(iOs)**

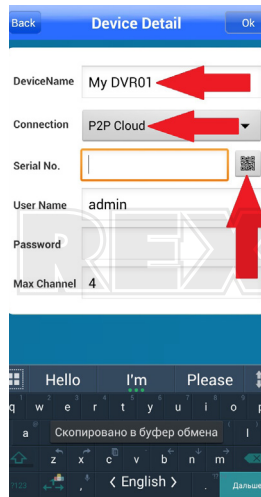


**Рис.47**

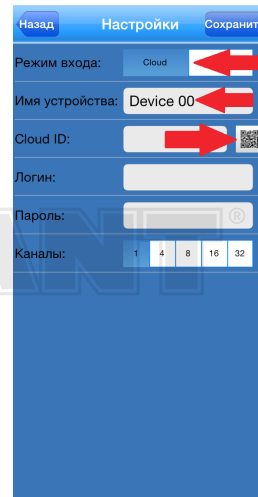


**Рис.47(iOs)**





**Рис.48**



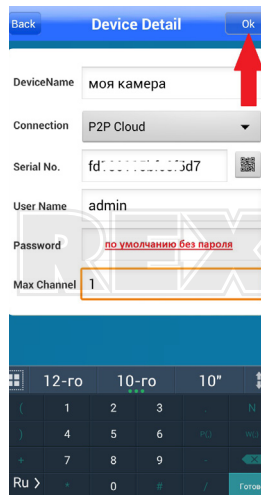
**Рис.48(iOs)**



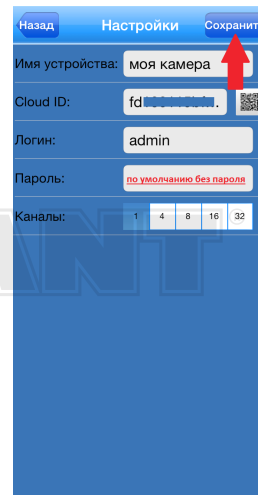
**Рис.49**



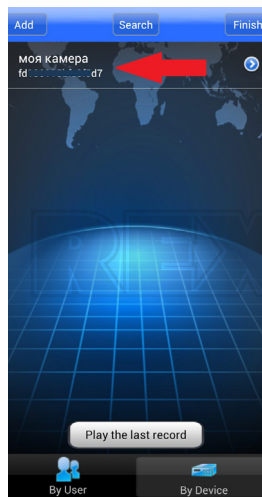
**Рис.49(iOs)**



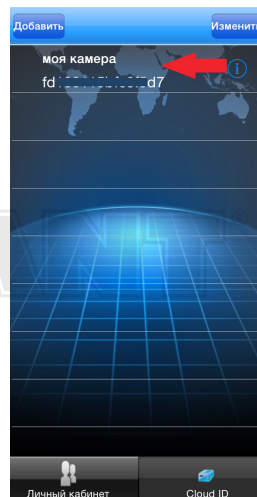
**Рис.50**



**Рис.50(iOs)**



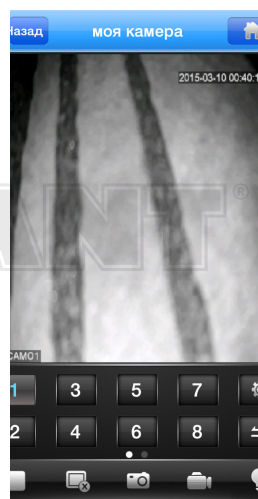
**Рис.51**



**Рис.51(iOs)**



**Рис.52**



**Рис.52(iOs)**

V. НАСТРОЙКА ШЛЮЗА И МАСКИ СЕТИ КАМЕРЫ.

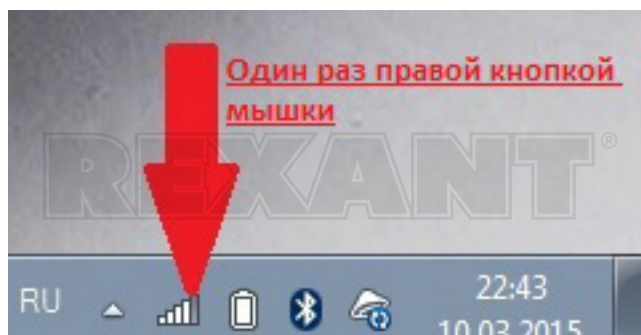


Рис. 53

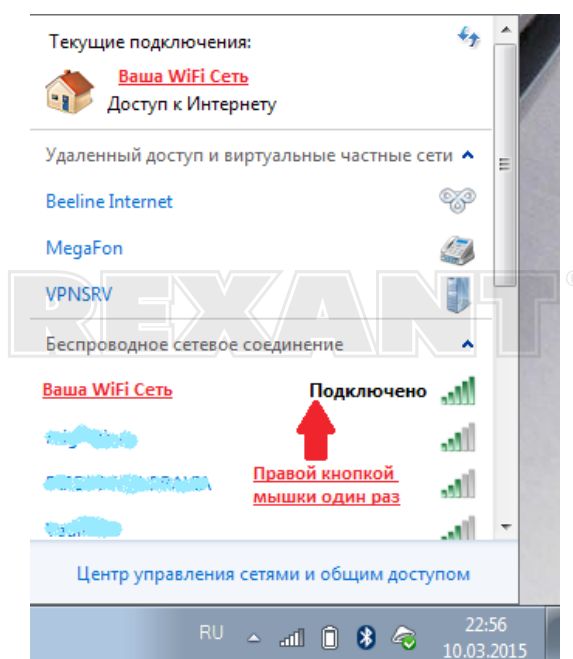


Рис. 54

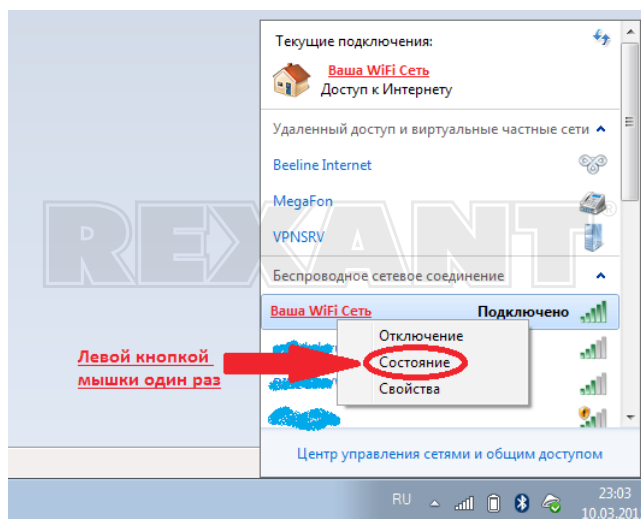


Рис. 55

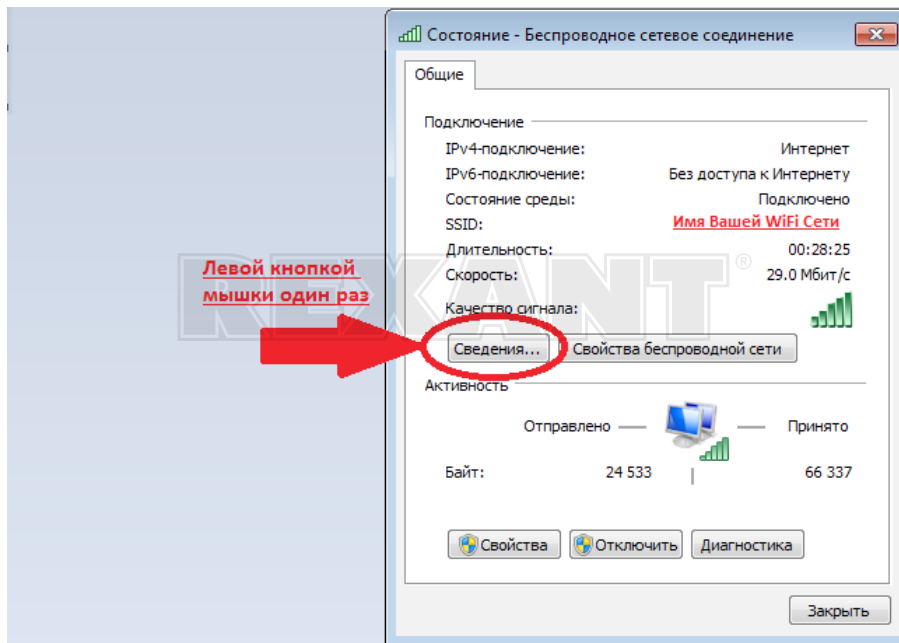


Рис. 56

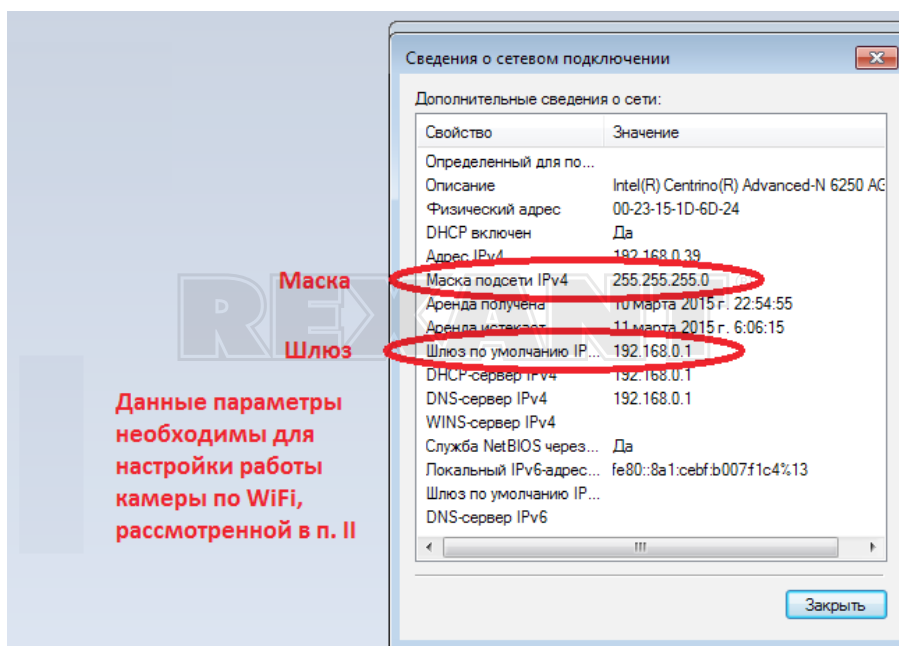


Рис. 57